

26.10.2023г.

Руководителю

ООО «РусЭнергоТранс» благодарит за проявленный интерес к нашей продукции, предлагает рассмотреть коммерческое предложение на интересующую Вас продукцию и надеется на дальнейшее взаимовыгодное сотрудничество.

**Коммерческое предложение!
Благодарим за обращение в нашу компанию!**



Цена за ед. техники 9 890 000,00

Цена указана за ед. техники с учетом НДС 20 %.

ДОСТАВКА До склада заказчика

ГАРАНТИЯ 12 месяца на оборудование; на базовое шасси 36 месяцев или 150 000 км.

Описание Автогидроподъемника ПСС-131.18Э

Предназначен для подъема людей с материалами и инструментом в целях производства ремонтных, строительно-монтажных и других работ:

- обслуживания электрических установок напряжением до 10 000 В без снятия напряжения;
- обслуживания зданий, сооружений и устройств энергетического и коммунального хозяйства;
- для спасения людей и ценностей с верхних этажей зданий при стихийных бедствиях.

Автогидроподъемник изготавливается в климатическом исполнении. У категории размещения 1 для работы при температурах окружающей среды от -40° до +40° и скорости ветра не более 10 м/с. Использование в гидравлической схеме пропорциональных гидрораспределителей, позволяет управлять подъемником с хорошей точностью и плавностью перемещений. Конструкция стрелы допускает оснащение ее дополнительными магистралями

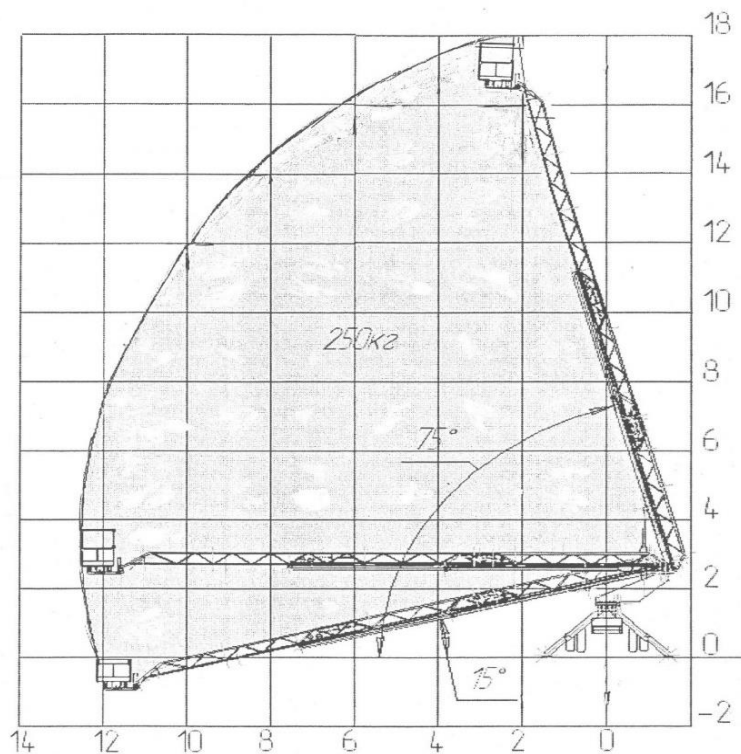
для подачи на рабочую платформу сжатого воздуха, воды или электроэнергии для подключения различного переносного оборудования на высоте.

Технические характеристики ПСС-131.18Э

Базовое шасси	ГАЗ NEXT C41R13
Колесная формула	4x2
Тип двигателя (Евро-3)	дизель
Количество секций стрелы	Основная стрела + 2 телескопические
Тип стрелы	Телескопическая, решетчатого типа
Рабочая высота подъема, м	18
Максимальный вылет стрелы, м	13
Угол поворота стрелы вправо и влево, град.	360
Грузоподъемность люльки, кг	250
Электроизоляция люльки, В	10 000
Габаритные размеры, мм	7000x2500x3370

Срок поставки, рабочих дней:

60



Генеральный директор



Е.А. Бабьяк